

Desenho

COMO FAZER UM CROQUI A MÃO

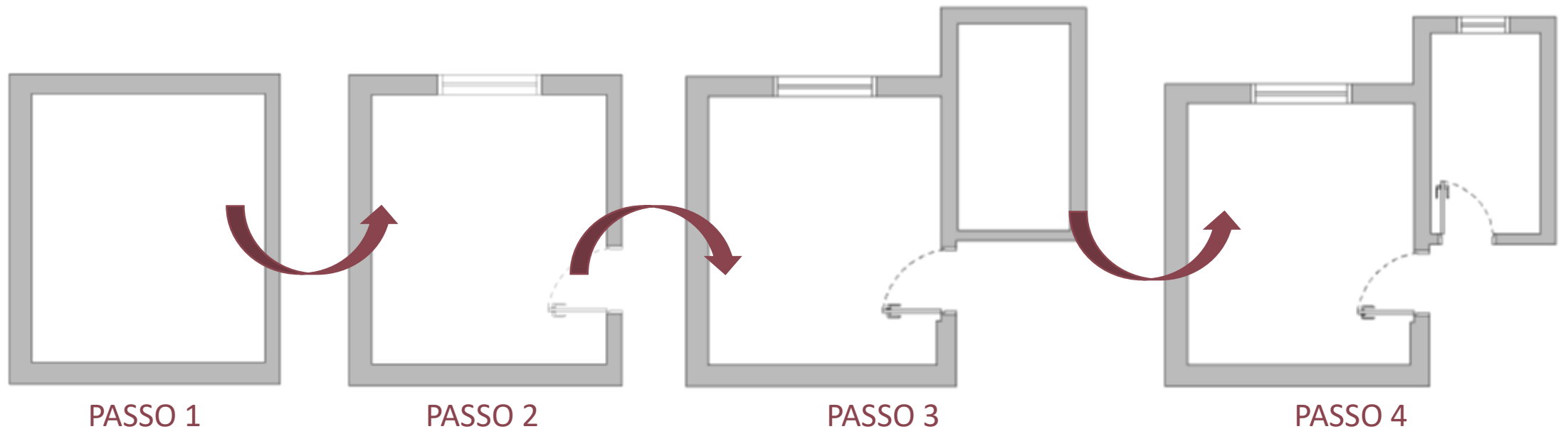


Roberta Ruschel
Arquitetura e Harmonização de Ambientes

VOCÊ VAI PRECISAR DE:

- FOLHAS A4
- LAPIS OU CANETA
- CANETAS COLORIDAS OU LAPIS DE COR
- MAQUINA FOTOGRAFICA

O DESENHO



Sempre comece pela forma do ambiente, depois insira suas aberturas. No passo 3, você já pode começar a conectar os próximos ambientes. Se atente ao posicionamento deles, pois muitas vezes, não são alinhados. Depois disso, coloque as aberturas do novo ambiente.

OUTRAS INFORMAÇÕES

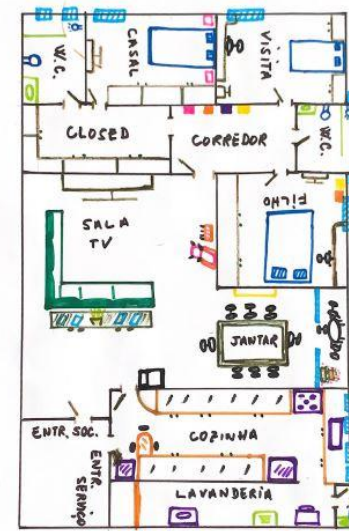
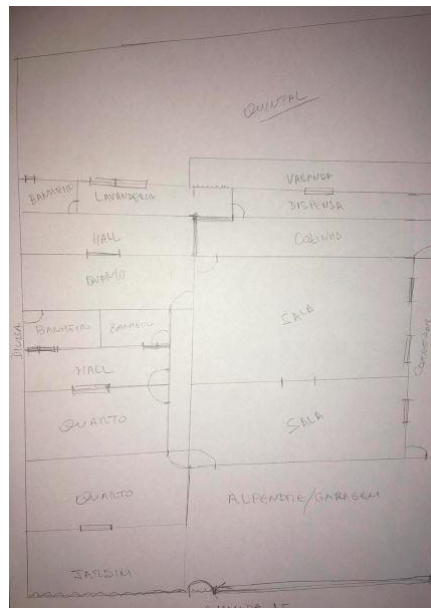
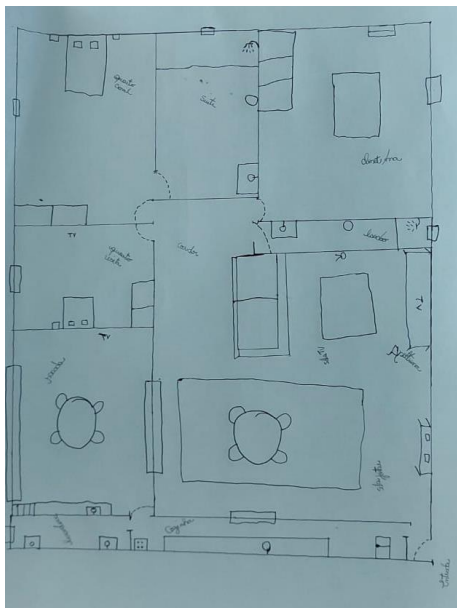
Se você já tiver o desenho feito por profissional, por favor me envie também. Se preferir pode copia-lo a mão, colocando ao lado.

Caso sua casa/ambiente comercial tenha 2 ou mais pavimentos, você deve desenhar cada pavimento em folhas separadas.

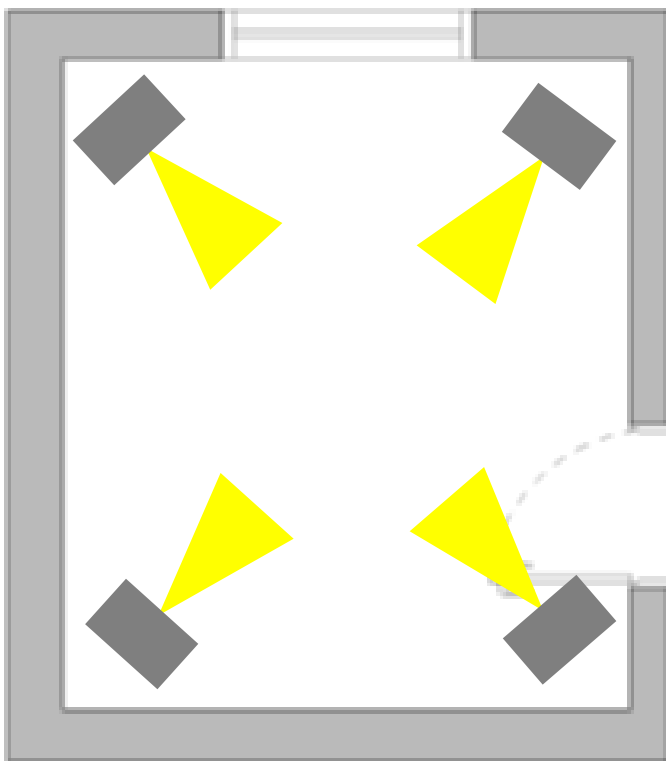
O desenho pode ser feito com qualquer tipo de lápis ou caneta.

Sugiro que seja feito em sulfite A4 branca.

EXEMPLOS DE DESENHOS



Use o seu coração e quanto mais detalhes, melhor! Seu desenho precisa minimamente conter a mobília principal: cama, fogão, mesa jantar, mesa de trabalho, sofá. E para comércios: sala do líder, caixa, mesas de trabalho, outros.



FOTOGRAFIA

Para que eu consiga ter uma melhor visualização, peço que fotografe o ambiente dos 4 cantos dele.